

# Специалисты секретной лаборатории Марса

Николаев Александр, 10 лет  
МАОДО ЦДТ «Хибины»  
Педагог: Калуго Дина Николаевна

# Цель проекта:

- Показать разнообразие нужных профессий Красной планеты

# Этапы проекта:

- Сбор информации (В основном из интернета);
- Проектирование лаборатории;
- Конструирование лаборатории;
- Разработка и анализ востребованных профессий на Красной планете;
- Обобщение материала;
- Выводы.

**Марс — четвёртая по удалённости от Солнца и седьмая по размеру планета Солнечной системы; масса планеты составляет 10,7 % массы Земли.**

**Названа в честь Марса — древнеримского бога войны, соответствующего древнегреческому Аресу.**

# Что нам нужно знать о Марсе

- Диаметр Марса равен 6800 км. Он меньше Венеры и Земли, но больше Меркурия. Сила тяжести на поверхности Красной планеты составляет 37% от земной;
- Продолжительность средних солнечных суток на Марсе (называемых солами) составляет 24 часа 39 минут 35 секунд. Это всего на 2,7% длиннее земных суток. Марсианский год состоит из 668,6 солов;
- Сейчас у Марса нет глобального магнитного поля. Однако в его коре имеются намагниченные участки, свидетельствующие о том, что в далеком прошлом планета им обладала;
- Температура на Марсе колеблется от  $-153^{\circ}\text{C}$  на полюсах зимой до  $+25^{\circ}\text{C}$  на экваторе летом, в умеренных широтах — от  $-50^{\circ}\text{C}$  зимней ночью до  $0^{\circ}\text{C}$  летним днем. Средняя температура Красной планеты составляет  $-55^{\circ}\text{C}$ ;
- Марсианские рассветы и закаты представляют собой полную противоположность земным. Из-за рассеянной в атмосфере планеты пыли они окрашены в голубые тона.

Условия на Красной планете крайне враждебны и требуют довольно сложного и дорогостоящего защитного снаряжения. Марс вдвое меньше Земли в диаметре и в 10 раз легче, разреженная атмосфера планеты непригодна для дыхания, давление на поверхности меньше земного в 160 раз, климат изменчив, а пылевые бури иногда почти полностью скрывают поверхность планеты. И все же, по мнению большинства экспертов, при всех очевидных трудностях, именно Марс на сегодняшний день остается для землян единственным "запасным аэродромом" на случай срочной эвакуации - пусть пока и теоретическим.

# Жизнь на Марсе

Но все эти тяжелые условия подходят жителям Марса, которые тщательно скрываются от Землян.

И у этих жителей есть защита – армия Марса, которая состоит из человекоподобных роботов.

Эти роботы создаются в секретной лаборатории лучшими инженерами Красной планеты.

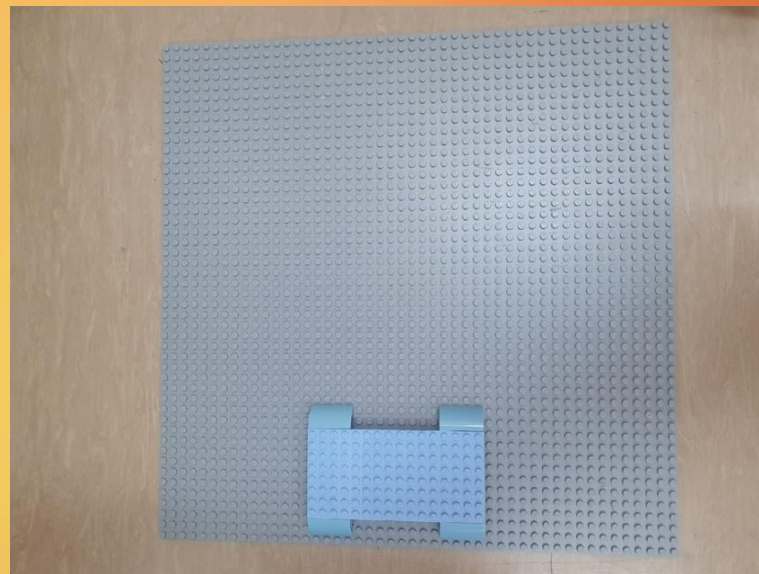


# Секретная лаборатория

Когда мирные жители Марса поняли, что нуждаются в защите, они начали создавать армию, но для этого сначала нужно было построить лабораторию.



**Тысячи лучших строителей Красной планеты  
работали на созданием лаборатории.**



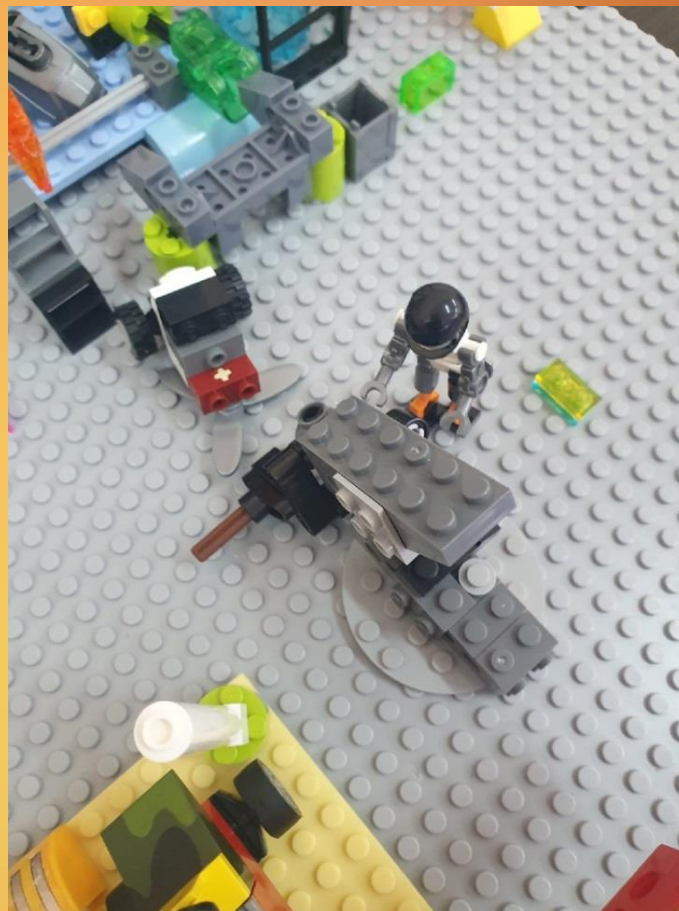
**Лаборатория собиралась по крупицам**

Лаборатория поделена на зоны. В каждой зоне есть ответственные специалисты, которые отвечают за свое направление в работе.



Зона1 – склад с секретными механизмами и разработками, который находится под охраной специалиста разведки





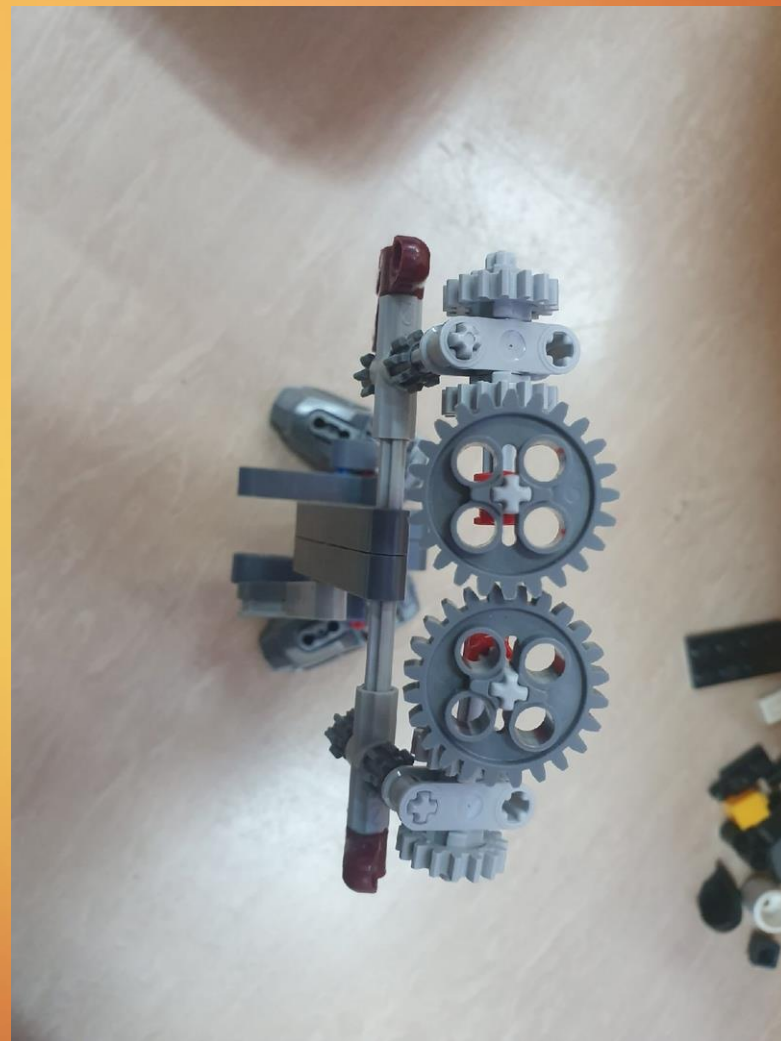
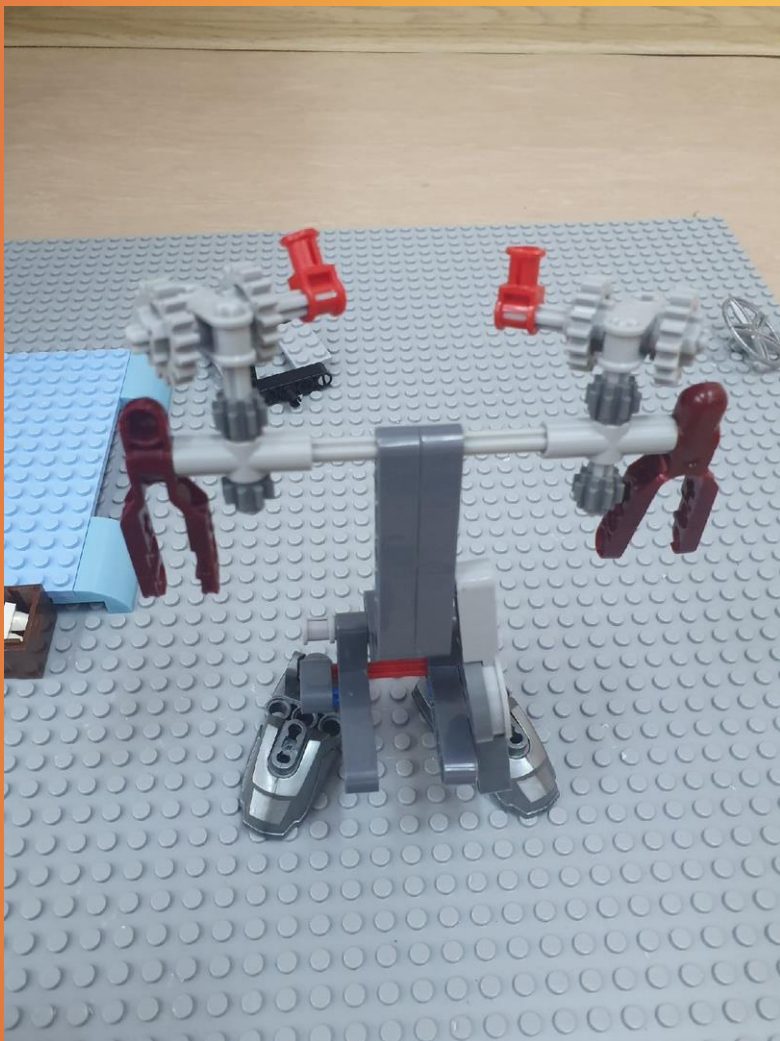
Зона2 – Цех по изготовлению деталей для роботов.  
За цех отвечает инженер-изобретатель



Зона3 – так называемый центр всей лаборатории, отделение в котором создаются роботы. В этом отделении работает десяток инженеров-конструкторов.



# Робот-Защитник



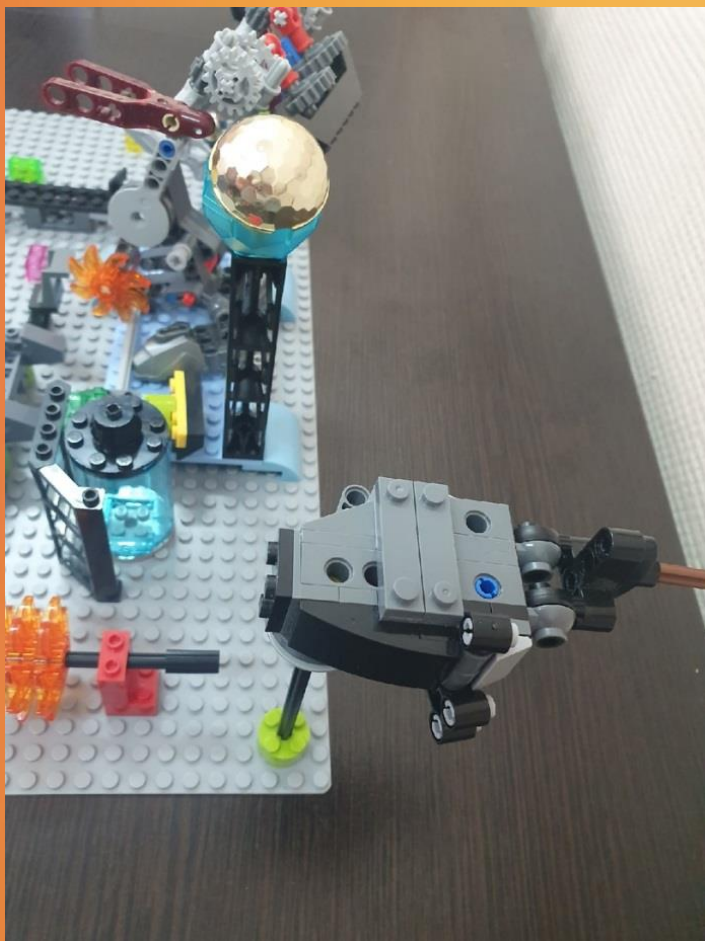


Зона4 – эвакуационная площадка. В случае нападения на лабораторию, сотрудники смогут покинуть ее на специальных летающих устройствах. За рулем этих устройств находятся специально обученные марсоводители.





Зона5 – гараж лабомобилей, на которых  
передвигаются ученые по территории  
лаборатории.



Зонаб – охрана лаборатории. По периметру всей лаборатории установлены камеры дальнего видения, которые при нападении также выполняют роль пулеметов. Ответственный за камеры – военный инженер.



# Секретная лаборатория

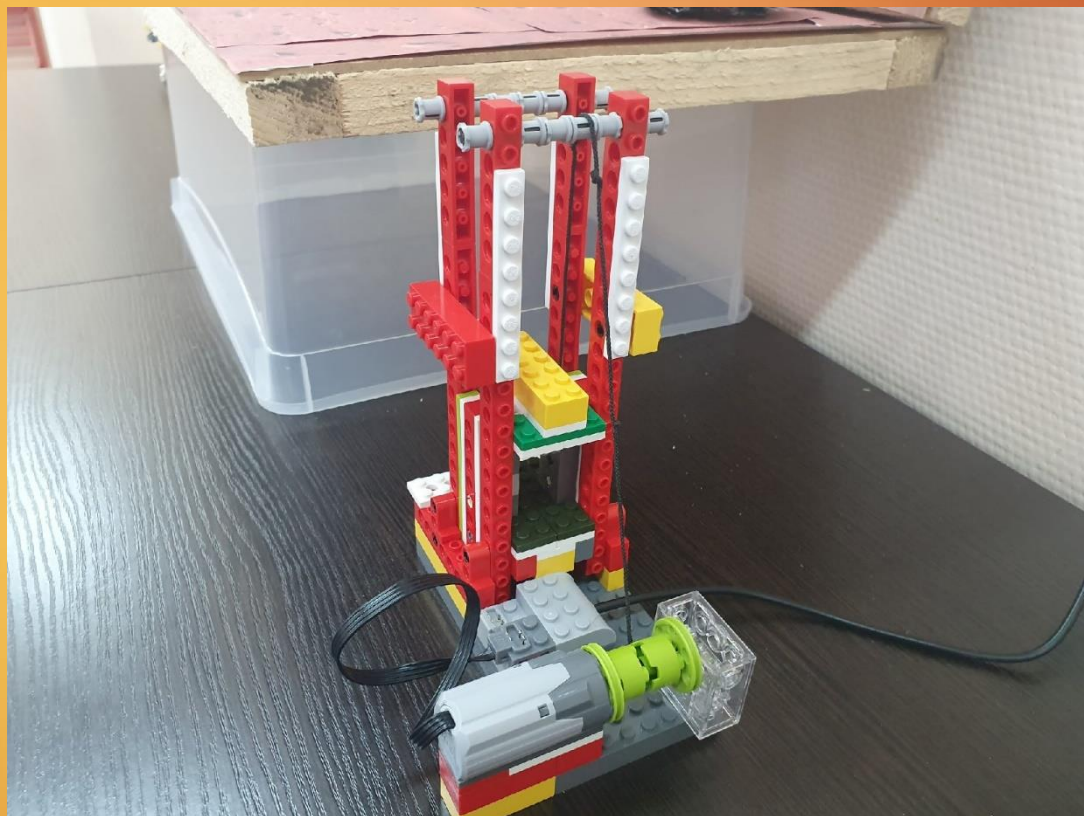
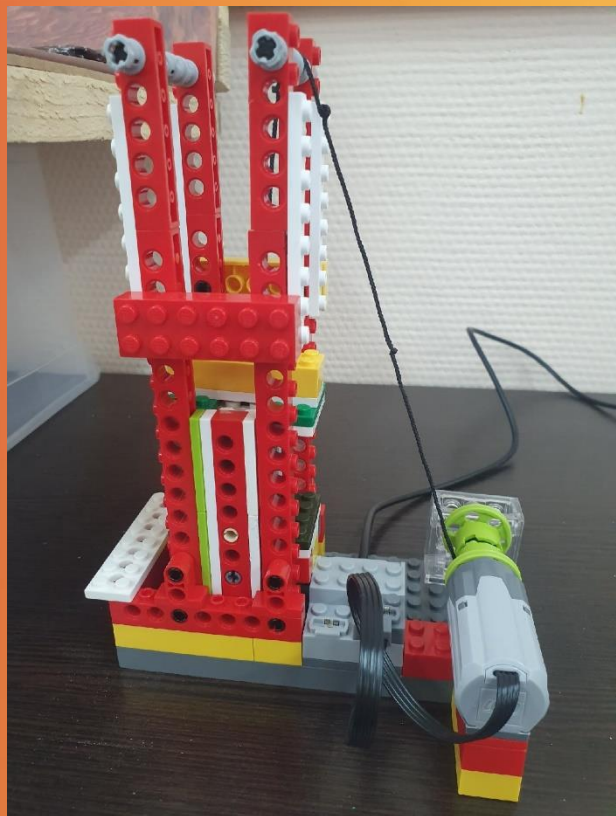






Огромное количество специалистов различных профессий трудятся для спокойствия и мирного существования жителей Красной планеты

# Тайный лифт



Попасть в данную лабораторию сотрудники могут с помощью тайного лифта, разработанного нашим инженером Денисом Сниховским





# О секретной лаборатории и ее специалистах вам поведал Александр Николаев





# Заключение

Работа над проектом была интересной и очень полезной. Я получил представление, как работают с литературой, приобрел опыт исследовательской деятельности, получил удовольствие при достижении цели.

# Список использованных источников:

- <https://v-kosmose.com/mars-planeta-solnechnoy-sistemyi/>
- <https://cosmos.agency/mars/>

A full-page background image featuring a space scene. On the right, a large, detailed Earth is visible, showing continents and city lights at night. A bright sun or star is positioned behind the Earth's horizon, creating a strong lens flare and illuminating the scene. In the upper left, an astronaut in a white spacesuit is floating, tethered by a thin white line. The overall color palette is dominated by the deep blues and blacks of space, the warm oranges and yellows of the sun, and the dark blues of the Earth's night side.

**Спасибо за  
внимание!**